

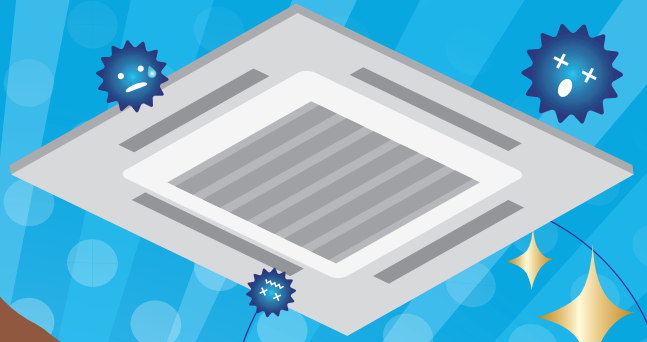


ササツと静菌

シュシュツと除菌

新たな空調機除菌の強い味方登場!!

H-20はエアコン内部に有効成分を吹き付け直接アタック!



抗菌フィルターや抗菌素材を使用したエアコンなど材質加工で対処できなかったエアコン内部全体の除菌剤です



拭き取りだけじゃない! シートタイプは機内設置で約3ヶ月間効果を持続!!

# パッケージフレッシュ<sup>®</sup>

空調機除菌剤

PACKAGE★FRESH series

～ H-20(液剤タイプ) & シート(固形剤タイプ) ～

## エアコンでのカビの繁殖を抑制し衛生的な環境を作ります!

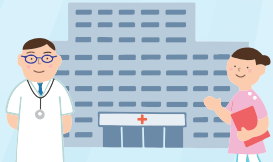
エアコンの内部は運転時の結露や浮遊するカビやほこりを吸い込むため、カビや雑菌の温床となり、繁殖したカビは送風によって室内空間に胞子をまき散らして健康被害や悪臭の元凶となります。

私たちの空調環境を衛生的に守るため

公共性が高く影響が大きいこの様な施設での空調機に、パッケージフレッシュの基本仕様導入が期待されています



老人ホーム



病院



保育園/幼稚園



学校・学習塾



商業・オフィスビル

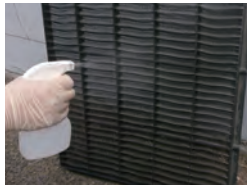
# 液剤、固形剤の2つのタイプで、総合的にエアコンの衛生環境を改善します。

## ★ シュシュツと除菌の液剤(H-20)

### 噴霧場所・方法



吹出し口やルーバー

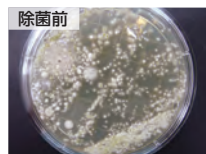


フィルター

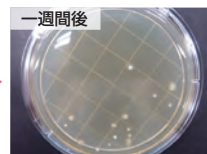


アルミフィン

### 除菌効果



除菌前  
測定不能



一週間後  
17CFU

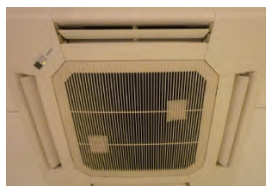
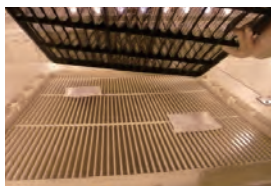
主成分は**高性能第四級アンモニウム塩**であり**一次的な除菌だけでなく**、清掃後も除菌効果が継続するので**一定期間の再発生を抑える効果**があります。スプレーで噴霧したり、きれいな布に湿らせて塗布します。

## ★ ササツと静菌の固形剤(シート)

### 取付け場所・方法

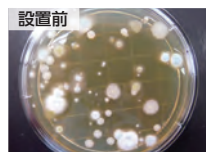


吸込みグリルとフィルターの間に挟み込む

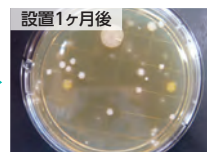


設置完了 2枚/台

### 静菌効果



設置前  
107CFU



設置1ヶ月後  
89CFU

空気中の湿度により活性化して、**二酸化塩素を発生する顆粒**をシート状にした静菌剤です。大きさは8×10cmで、フィルターとカバーの間に簡単に設置できるため**作業性が格段にUP**しました。**静菌効果は約3か月**。空調機の定期メンテナンス時に設置することが可能です。

### 使用上の注意

カビ(真菌)が目立つ場合は、必ずパッケージフレッシュH-20を吹き付けてから清拭作業を行ってください。カビ(真菌)は孢子をまき散らすため、乾拭きは厳禁です。パッケージフレッシュシートは湿気を吸い込んで活性化する構造になっているため、除菌剤や水が付着した状態で設置しないでください。活性化が早まり、効果持続期間が短くなる可能性があります。

#### 性状・成分

品名	パッケージフレッシュ H-20	パッケージフレッシュ シート
外観	淡黄色透明液体	不織布入り茶色顆粒
主成分	第四級アンモニウム塩	亜塩素酸塩
荷姿	4kg扁平ポリ缶	個別包装されたシート10枚入り アルミチャック袋
使用量	80~160mL / 台	標準仕様:1枚/フィルター 天井埋込カセット形4方向吹出し:2枚/台

#### 製品荷姿写真



パッケージフレッシュ H-20



パッケージフレッシュ シート

《お取り扱い上の注意》●ご使用前に必ず「安全データシート」(SDS)をお読みください。●飲料水系には使用しないでください。また、空容器は飲料用などに使用しないでください。●取り扱いに際してはゴム手袋、保護メガネ、保護マスク等を着用し、直接皮膚に触れないようにしてください。●誤って皮膚に触れたり目に入った場合は、清水で充分洗い流してください。水洗後、なお痛みが残る場合は専門医の処置を受けてください。●作業衣やウエスなど薬剤の付着したものは、よく洗い落としてください。●床等に漏洩した場合は、できるだけ回収の上、多量の水で洗い流してください。●使用しない時は蓋をして冷暗所に保存してください。

## DAS ダイアアクアソリューションズ株式会社

URL:<https://www.dia-aqua.co.jp/>

本社・東京営業所 〒100-0062 東京都千代田区神田駿河台 3-6-1 (菱和ビルディング 6階)

TEL.(03)6633-3681 FAX.(03)6633-3683

大阪営業所 〒530-0013 大阪府大阪市北区茶屋町 19番19号 (アプローズタワー23階)

TEL.(06)7739-4580 FAX.(06)6485-0594

福岡営業チーム 〒812-0013 福岡市博多区博多駅東1-11-5 (アサコ博多ビル)

TEL.(092)451-3510

■性能・仕様は、改良のため予告なく変更することがあります。あらかじめご了承ください。

▶取扱店名・工事店名